

# BAYLAN PRESTIJ



KONFORLU YAŞAM  
AVANTAJLI YATIRIM



Hayatınıza yakışan  
yaşam burada !







arkanıza yaslanın  
ve mutluluğun  
tadını çıkarın...



İç mekan görselleri mimari çizimdir ve temsilidir.







# BAYLAN

İNŞAAT SANAYİ VE TİCARET LTD. ŞTİ.

Yatırımcıların ve müşterilerin beklentilerini eksiksiz karşılayacak, gerçekçi çözümlerle mimari yapıyı koruyarak yeni bir yaşam inşa ediyor.







Dairemizin projesine uygun mutfak tezgah ve dolaplar, Ankastre fırın, ocak, aspiratör, çamaşır makinası, buzdolabı, televizyon, televizyon ünitesi, 2 adet tek

kişilik yatak, 2 adet elbise dolap, 2 adet bilgisayar çalışma masası, 1 adet kanepa, zebra perdeler, 1 adet sehpa ve 1 adet portmanto yerleştirilecektir.



*prestij*



İYİ BİR  
GELECEK &  
YATIRIM İÇİN











**2+1** DAIRELER

Salon & Mutfak	18 m <sup>2</sup>
Yatak Odası	7,5 m <sup>2</sup>
Yatak Odası	7,5 m <sup>2</sup>
Banyo	4,5 m <sup>2</sup>
Balkon	3,5 m <sup>2</sup>

**1+1** DAIRELER

Salon & Mutfak	16,5 m <sup>2</sup>
Yatak Odası	7 m <sup>2</sup>
Banyo	4 m <sup>2</sup>
Balkon	3,5 m <sup>2</sup>



**2+1** DAIRELER

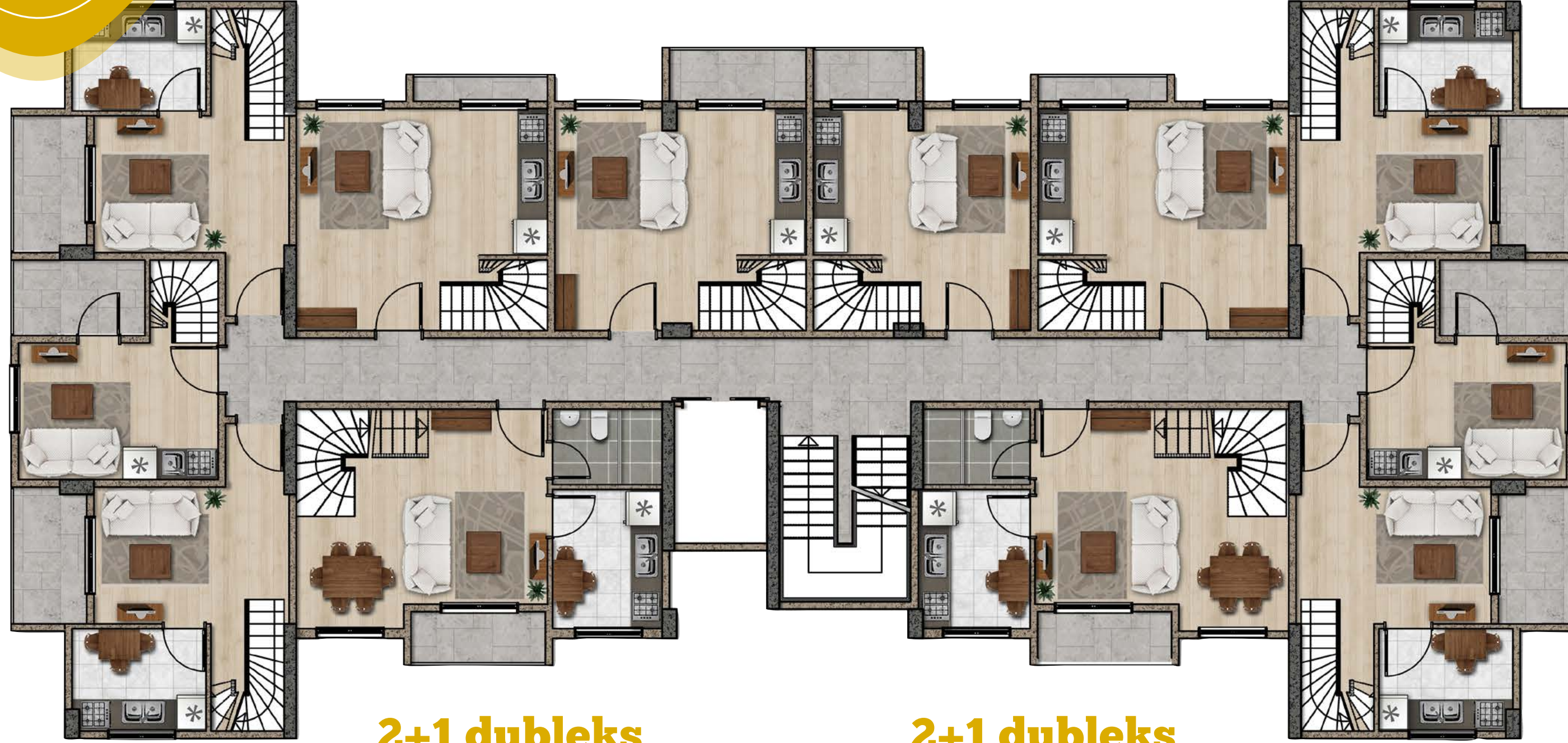
Salon & Mutfak	18 m <sup>2</sup>
Yatak Odası	7,5 m <sup>2</sup>
Yatak Odası	7,5 m <sup>2</sup>
Banyo	4,5 m <sup>2</sup>
Balkon	3,5 m <sup>2</sup>

**1+1** DAIRELER

Salon & Mutfak	16,5 m <sup>2</sup>
Yatak Odası	7 m <sup>2</sup>
Banyo	4 m <sup>2</sup>
Balkon	3,5 m <sup>2</sup>



Dubleks Alt  
Kat Planı



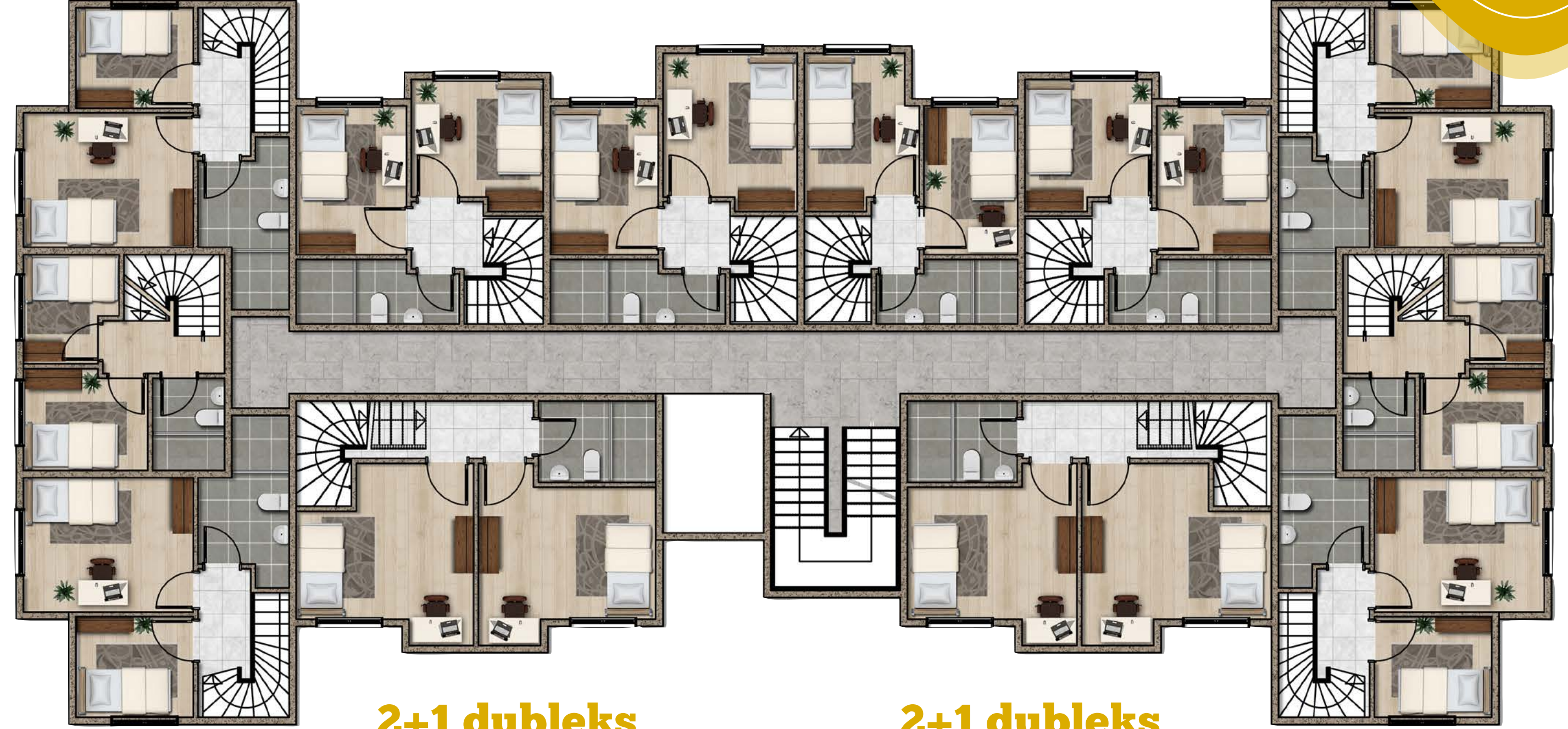
**2+1 dubleks**  
AYRI MUTFAK DAİRELER

Salon	19 m <sup>2</sup>
Mutfak	7 m <sup>2</sup>
Balkon	4 m <sup>2</sup>

**2+1 dubleks**  
DAİRELER

Salon & Mutfak	25 m <sup>2</sup>
Balkon	4 m <sup>2</sup>

Dubleks Üst  
Kat Planı



**2+1 dubleks**  
AYRI MUTFAK DAİRELER

Yatak Odası	7 m <sup>2</sup>
Yatak Odası	10 m <sup>2</sup>
Banyo	7 m <sup>2</sup>
Hol	6 m <sup>2</sup>

**2+1 dubleks**  
DAİRELER

Yatak Odası	10 m <sup>2</sup>
Yatak Odası	7 m <sup>2</sup>
Banyo	5 m <sup>2</sup>
Hol	5 m <sup>2</sup>









BAYLAN  
İNŞAAT SANAYİ VE TİCARET LTD. ŞTİ.

## TEKNİK ŞARTNAME

- 1)Yapı mimari projeye uygun olarak; cephe ve diğer konularda mimari proje esas alınacaktır.
- 2)yalıtım; bina kaliteli dış yalıtımı ile ısı kaybı önlenecektir.
- 3)taşıyıcı sistem hesaplanan statik ve betonarme sisteme uygun olarak imal edilecektir.  
C30 beton nervürlü demir kullanılacaktır.
- 4)ısıtma kombili olacaktır; doğalgaz tesisatı çekilecek ve kombi BAYLAN LTD. ŞTİ. tarafından takılacaktır.  
Montaj sonrası tesisat test edilecektir.
- 5)Topraklama tesisatında TSE damgalı malzemeler kullanılacaktır. TV prizi, telefon prizi ve kaçak akım rölesi yapılacaktır.
- 6)Bodrum katının tamamı sığınak ve kapalı otopark olarak kullanılacaktır.
- 7)daireye merkezi uydu sistemi ve telefon hattı çekilecektir.
- 8)binada; bahçe düzenlemesi yapılacak, gerekli yerlere bahçe duvarı yapılacaktır.
- 9)bina kapısı şifrematik olacak ve görüntülü diyafon kullanılacaktır.
- 10)bina merdivenleri mermer, duvarlar su bazlı plastik boya ve korkuluklar yapılacaktır
- 11)iç kapılar Amerikan PVC kaplama veya AHŞAP, dış kapılar ise çelik kapı olacaktır.
- 12)vitrifiyeler (Hilton lavabo, klozet, duşakabin, havlupan ); birinci sınıf olacak ve mimari projeye uyulacaktır.
- 13)ıslak hacimlerde yer ve duvarlarda balkon ve mutfak zeminlerinde seramik kullanılacaktır
- 14)odalar ve salon zeminine laminant parke döşenecektir.
- 15)banyo ve mutfğa sıcak su tesisatı döşenecek, su armatürleri birinci sınıf olarak takılacaktır.
- 16)duvarlar sırasıyla makine alçı siva; üzerine saten alçı ve silinebilir plastik boya olacaktır.
- 17)pencerelere ve balkon kapılarına ısı ve ses yalıtımlı PVC doğrama ve ısı cam takılacaktır.



# BAYLAN

## PRESTIJ

Dumlupınar Mah. Kızılırmak Cad. No:36 / A / B  
Görökle - Nilüfer - BURSA  
0535 793 40 10 - 0542 259 21 07