



BAYLAN LIFE



*Yaşam alanınıza
yenilik getiriyoruz.*

BAYLAN LIFE projesi ile Görükle'de keyifle yaşanacak yaşam alanlarına yepyeni bir boyut kazandıran BAYLAN İNŞAAT, beklentileri bambaşka bir noktaya taşıyor.

685 metrekare yeşil alan ile açık otoparkı olan, 3+1 normal daire ve 5+1 dubleks daire seçenekleriyle BAYLAN LIFE, hem mimarisi, hem de mükemmelliği fark edilir hale getiriliyor.



GENİŞ AİLELERE FERAH ÇÖZÜMLER...

Estetiğin konforlu yaşam alanlarına dönüştürüldüğü, tamamı birinci sınıf malzemelerle donatılmış, ailenizle birlikte en keyifli zamanları yaşayacağınız BAYLAN LIFE, ferah mimarisi ile hayatı size cömertçe sunuyor.





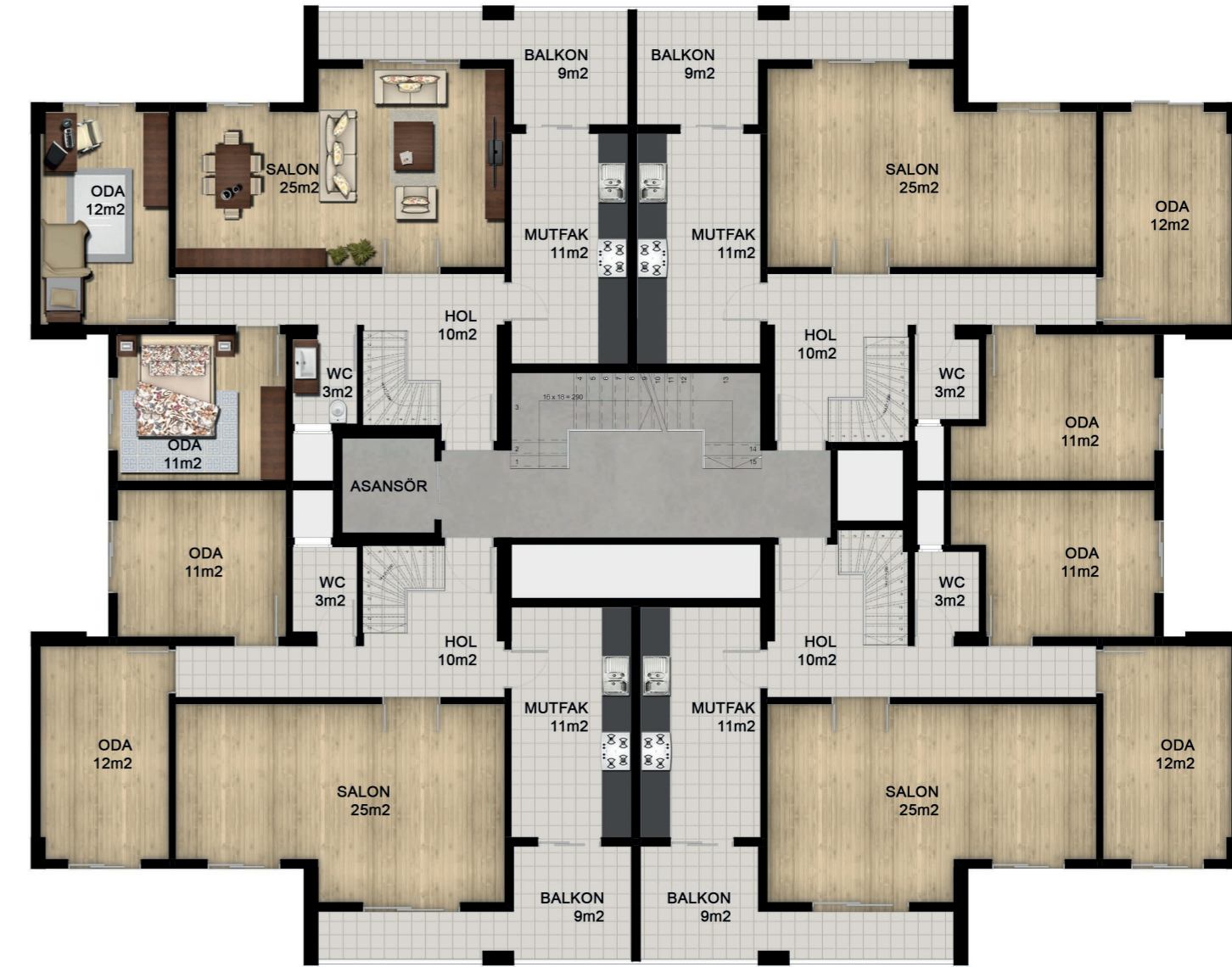
TEKNİK ŞARTNAME

- Yapı mimari projeye uygun olarak; cephe ve diğer konularda mimari proje esas alınacaktır.
- Yalıtım; bina, bodrum perdeleri, çatı dış duvarlarda yalıtım yapılarak ısı kaybı önlenecektir.
- Taşıyıcı sistem hesaplanan statik ve betonarme sisteme uygun olarak imal edilecektir. C30 beton ve nervürlü demir kullanılacaktır.
- Isıtma kombili olacaktır; doğalgaz tesisatı çekilecek ve kombi BAYLAN tarafından takılacaktır. Petekler takılacak ve montaj sonrası tesisat test edilecektir.
- Topraklama tesisatında TSE damgalı malzemeler kullanılacaktır. Tv prizi, telefon prizi ve kaçak akım rolesi yapılacaktır.
- Bodrum katının tamamı sığınak ve ortak kullanım alanı olarak yapılacaktır.
- Dairede merkezi uydu sistemi ve telefon hattı çekilecektir.
- Binada; bahçe düzenlemesi yapılacak, gerekli yerlere bahçe duvarı yapılacaktır.
- Bina kapısı şifrematik olacak, görüntülü diyafon kullanılacaktır.
- Bina merdivenleri mermer, duvarlar su bazlı plastik boya ve korkuluklar yapılacaktır.
- İç kapılar pvc kaplama veya ahşap, dış kapılar ise çelik kapı olacaktır.
- Banyoda Hilton lavabo, klozet ve havlupan takılacaktır.
- Islak hacimlerde yer ve duvarlarda; balkon zeminlerde seramik, mutfak, antre ve koridorlarda granit kullanılacaktır.
- Odalar ve salon zemininde laminant parke döşenecektir.
- Vitrifiyeler; birinci sınıf olacak ve mimari projeye uyulacaktır.
- Su armatürleri birinci sınıf olarak takılacaktır. Banyo ve mutfakta sıcak su tesisatı döşenecektir.
- Ankastre uygun mutfak dolapları takılacaktır.
- Vestiyer ve mutfak dolapları akrilik veya mebran kaplama olacaktır.
- Duvarlar sırasıyla makine alçı siva, üzerine plastik boya olacaktır.
- Salon ve antre tavanlarında mimari tasarımlı alçıpan uygulanacaktır.
- Pencerelerde ve balkon kapılarında ısı ve ses yalıtımlı PVC doğrama takılacaktır.
- Ses ve ısı yalıtımlı çift camlar takılacaktır.

Normal Kat Planı



Dubleks Alt Kat Planı



Dubleks Üst Kat Planı



BAYLAN İNŞAAT

Dumlupınar Mah. Kızılırmak Cad. No:36 / A / B Görükle - Nilüfer / BURSA

0535 793 40 10 - 0542 259 21 07