



BAYLAN
Class



**SADE &
MODERN**
Bir Yaşam



**HAYALLERİNİZİN
HAYAT BULACAĞI
KALİTELİ MEKANLAR...**



İç mekan görselleri mimari çizimdir ve temsilidir.



**Herşey En İnce Ayrıntısına Kadar
Sizin İçin Planlandı...**





Baylan inşaat güvencesiyle..

**Siz de bu projede
olmak ister misiniz?**

**Sizlerin beklentilerini eksiksiz karşılayacak,
gerçekçi çözümlerle ve mimari yapıyı koruyarak
yeni bir yaşam inşa ediyoruz**









89 BODRUM KAT PLANI



Tip 4 Daire: 39,00 m²

| | |
|----------------|---------------------|
| Salon & Mutfak | 17 m ² |
| Banyo | 4,60 m ² |
| Yatak Odası | 7,20 m ² |
| Yatak Odası | 7,20 m ² |
| Balkon | 3 m ² |

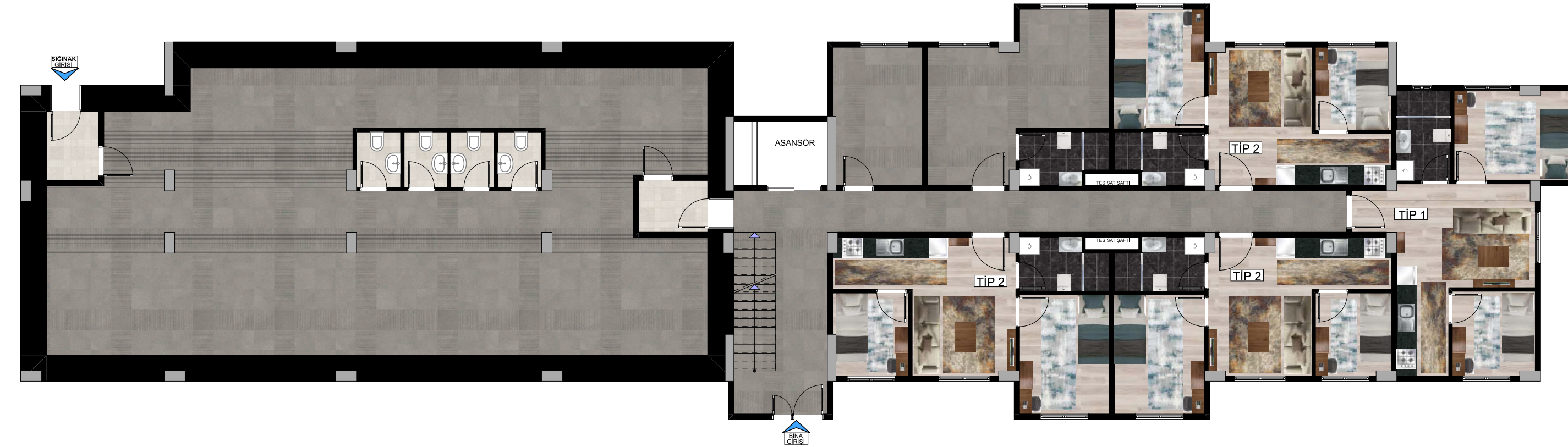
Tip 5 Daire: 38 m²

| | |
|----------------|----------------------|
| Salon & Mutfak | 16,75 m ² |
| Banyo | 4 m ² |
| Yatak Odası | 7,25 m ² |
| Yatak Odası | 7 m ² |
| Balkon | 3 m ² |

Dükkan 80,00 m²

| | |
|--------|----------------------|
| Balkon | 40,00 m ² |
| Dükkan | 40,00 m ² |

196 BODRUM KAT PLANI



Tip 1 Daire: 44,50 m²

| | |
|----------------|----------------------|
| Salon & Mutfak | 19,50 m ² |
| Banyo | 4,50 m ² |
| Yatak Odası | 7 m ² |
| Yatak Odası | 10,50 m ² |
| Balkon | 3 m ² |

Tip 2 Daire: 42 m²

| | |
|----------------|----------------------|
| Salon & Mutfak | 17,50 m ² |
| Banyo | 4,75 m ² |
| Yatak Odası | 10,25 m ² |
| Yatak Odası | 6,50 m ² |
| Balkon | 3 m ² |

89 NORMAL KAT PLANI



Tip 1 Daire: 39,50 m²

| | |
|----------------|---------------------|
| Salon & Mutfak | 18 m ² |
| Banyo | 4 m ² |
| Yatak Odası | 7 m ² |
| Yatak Odası | 7,30 m ² |
| Balkon | 3,20 m ² |

Tip 2 Daire: 38,50 m²

| | |
|----------------|----------------------|
| Salon & Mutfak | 16,50 m ² |
| Banyo | 4 m ² |
| Yatak Odası | 7,25 m ² |
| Yatak Odası | 7,25 m ² |
| Balkon | 3,50 m ² |

Tip 3 Daire: 31,00 m²

| | |
|----------------|----------------------|
| Salon & Mutfak | 17,50 m ² |
| Banyo | 4 m ² |
| Yatak Odası | 6,50 m ² |
| Balkon | 3,00 m ² |

196 NORMAL KAT PLANI



Tip 3 Daire: 44,50 m²

| | |
|----------------|----------------------|
| Salon & Mutfak | 19,50 m ² |
| Banyo | 4,75 m ² |
| Yatak Odası | 7 m ² |
| Yatak Odası | 10,50 m ² |
| Balkon | 2,75 m ² |

Tip 4 Daire: 42 m²

| | |
|----------------|----------------------|
| Salon & Mutfak | 17,5 m ² |
| Banyo | 5 m ² |
| Yatak Odası | 10,25 m ² |
| Yatak Odası | 6,50 m ² |
| Balkon | 2,75 m ² |

TEKNİK ŞARTNAME

- 1)Yapı mimari projeye uygun olarak; cephe ve diğer konularda mimari proje esas alınacaktır.
- 2)Yalıtım; kaliteli dış yalıtımı ile binanın ısı kaybı önlenecektir.
- 3)Deprem yönetmeliğine uygun taşıyıcı sistem; hesaplanan statik ve betonarme sisteme uygun olarak imal edilecektir. C30 beton nervürlü demir kullanılacaktır.
- 4)Isıtma kombili olacaktır; doğalgaz tesisatı çekilecek, yerden ısıtma olacak ve kombi BAYLAN LTD. ŞTİ. tarafından takılacaktır. Montaj sonrası tesisat test edilecektir.
- 5)Topraklama tesisatında TSE damgalı malzemeler kullanılacaktır. TV prizi, telefon prizi ve kaçak akım rölesi yapılacaktır.
- 6)Daireye merkezi uydu sistemi ve telefon hattı çekilecektir.
- 7)Projeye uygun peyzaj düzenlemesi yapılacaktır.
- 8)Bina kapısı şifrematik olacak ve görüntülü diyafon kullanılacaktır.
- 9)Bina merdivenleri mermer, duvarlar su bazlı plastik boya ve korkuluklar yapılacaktır.
- 10)İç kapılar PVC kaplama veya ahşap, dış kapılar ise çelik kapı olacaktır.
- 11)Vitrifiyeler (hilton lavabo, klozet, duşakabin); birinci sınıf olacak ve mimari projeye uyulanacaktır.
- 12)Islak hacimlerde yer ve duvarlarda, balkon ve mutfak zeminlerinde seramik kullanılacaktır.
- 13)Odalara seramik ve salon zeminine laminant parke döşenecektir.
- 14)Banyo ve mutfaka sıcak su tesisatı döşenecek, su armatürleri birinci sınıf olarak takılacaktır.
- 15)Duvarlar sırasıyla makine alçı sıva; üzerine saten alçı ve silinebilir plastik boya olacaktır.
- 16)Pencerelere ve balkon kapılarına ısı ve ses yalıtımlı PVC doğrama ve ısı cam takılacaktır.



BAYLAN
İNŞAAT SANAYİ VE TİCARET LTD. ŞTİ.

Dumlupınar Mah. Tüter Cad. No:78 B
Görükle - Nilüfer - BURSA
0535 793 40 10 - 0542 259 21 07