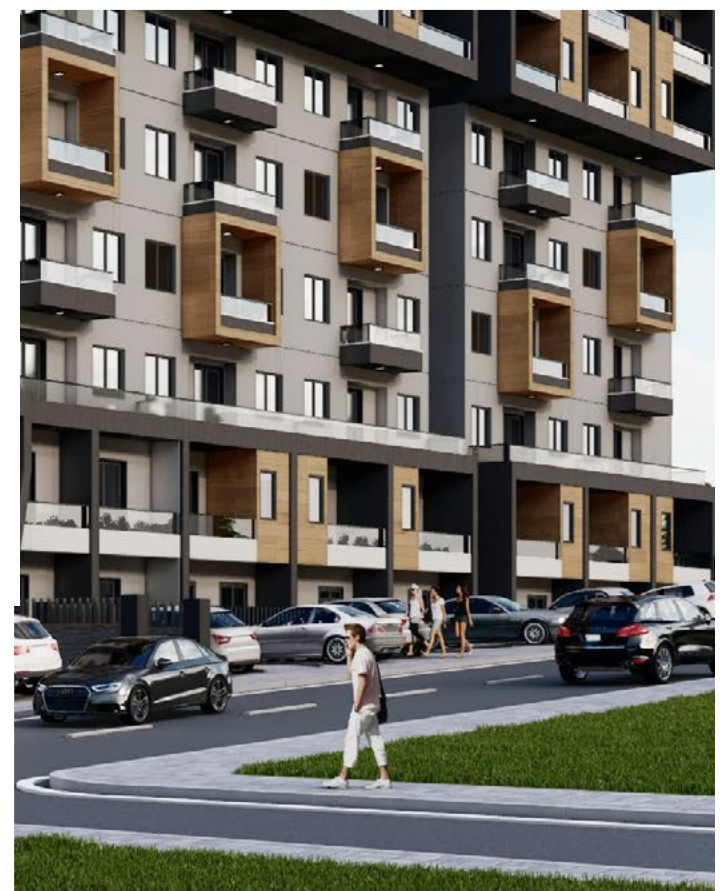




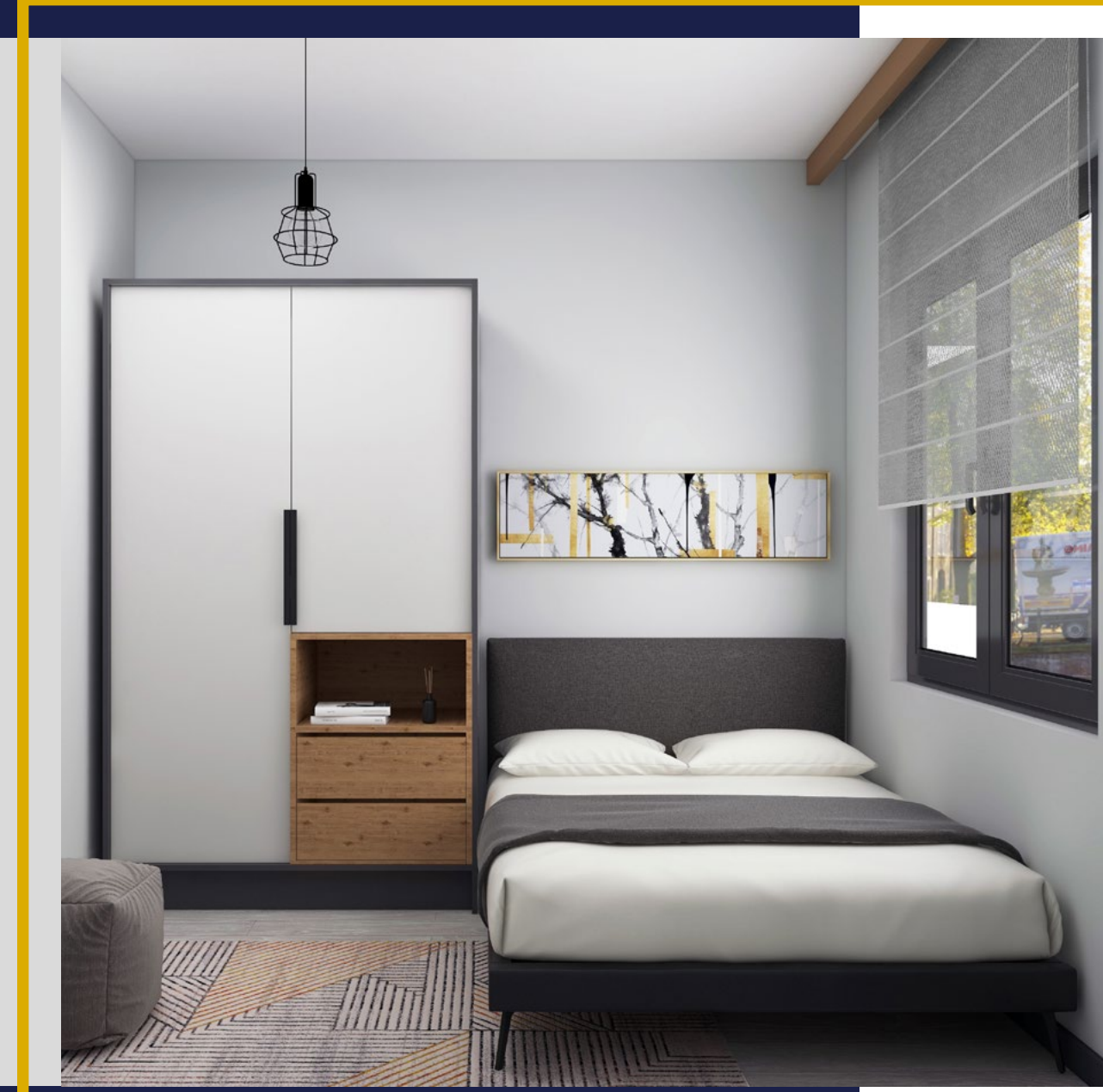
# BAYLAN *Park*



İç mekan görselleri mimari çizimdir ve temsildir.







İç mekan görselleri mimari çizimdir ve temsildir.

*kalitemizi*  
**ayrıntılarda**  
BULACAKSINIZ !





BAYLAN *Park*

A

B



HER AÇIDAN **KUSURSUZ MİMARİ**

B

A



BAYLAN *Park*

HER AÇIDAN **KUSURSUZ MİMARİ**

C

D

D

C

İç mekan görselleri mimari çizimdir ve temsildir.









**Siz de bu projede  
olmak ister misiniz?**

## Zemin KAT PLANI



## 1. , 2. ve 3. KAT PLANI



## Dublex Alt KAT PLANI



## Dublex Üst KAT PLANI





# BAYLAN Park

## TEKNİK ŞARTNAME

- 1)Yapı mimari projeye uygun olarak; cephe ve diğer konularda mimari proje esas alınacaktır.
- 2)Yalıtım; kaliteli dış yalıtımı ile binanın ısı kaybı önlenecektir.
- 3)Deprem yönetmeliğine uygun taşıyıcı sistem; hesaplanan statik ve betonarme sisteme uygun olarak imal edilecektir. C30 beton nervürlü demir kullanılacaktır.
- 4)Isıtma kombili olacaktır; doğalgaz tesisatı çekilecek, yerden ısıtma olacak ve kombi BAYLAN LTD. ŞTİ. tarafından takılacaktır. Montaj sonrası tesisat test edilecektir.
- 5)Topraklama tesisatında TSE damgalı malzemeler kullanılacaktır. TV prizi, telefon prizi ve kaçak akım rölesi yapılacaktır.
- 6)Daireye merkezi uydu sistemi ve telefon hattı çekilecektir.
- 7)Projeye uygun peyzaj düzenlemesi yapılacaktır.
- 8)Bina kapısı şifrematik olacak ve görüntülü diyafon kullanılacaktır.
- 9)Bina merdivenleri mermer, duvarlar su bazlı plastik boya ve korkuluklar yapılacaktır.
- 10)İç kapılar PVC kaplama veya ahşap, dış kapılar ise çelik kapı olacaktır.
- 11)Vitrifiyeler ( hilton lavabo, klozet, duşakabin ); birinci sınıf olacak ve mimari projeye uyulanacaktır.
- 12)Islak hacimlerde yer ve duvarlarda, balkon ve mutfak zeminlerinde seramik kullanılacaktır.
- 13)Odalara seramik ve salon zeminine laminant parke döşenecektir.
- 14)Banyo ve mutfaka sıcak su tesisatı döşenecek, su armatürleri birinci sınıf olarak takılacaktır.
- 15)Duvarlar sırasıyla makine alçı sıva; üzerine saten alçı ve silinebilir plastik boya olacaktır.
- 16)Pencerelere ve balkon kapılarına ısı ve ses yalıtımlı PVC doğrama ve ısı cam takılacaktır.



**BAYLAN**  
*Park*

**BAYLAN**

İNŞAAT SANAYİ VE TİCARET LTD. ŞTİ.

Dumlupınar Mah. Tüter Cad. No:78 B

Görükle - Nilüfer - BURSA

0535 793 40 10 - 0542 259 21 07